

U GATE 450

Patrons pour la personnalisation

U-GATE_450

- Format d'impression
- - - - - Partie visible
zone pour élément important
(Logos, numéro de tel, etc....)
- - - - - Echelle 1 - 100 %

Afin de reproduire vos travaux dans de bonnes conditions, nous vous recommandons de :

§ **Vectoriser vos travaux** pour éviter les polices de caractères manquantes.

§ **Numériser vos photos en CMJN** aux formats habituels (.tiff, .eps, .psd, .pdf) avec une résolution de 300 DPI. Une résolution supérieure peut toutefois être utile en cas de réalisation de visuels grand format.

§ **Indiquer les références Pantone**

Attention : l'impression est numérique, le contrôle des Pantones est aléatoire. Si exigence particulière, merci de demander un B&T physique avant production.

§ **Fournir vos fichiers de préférence en .eps ou .ai**.

In order to reproduce your work in good conditions, we recommend:

§ **Trace your work to avoid missing font characters.**

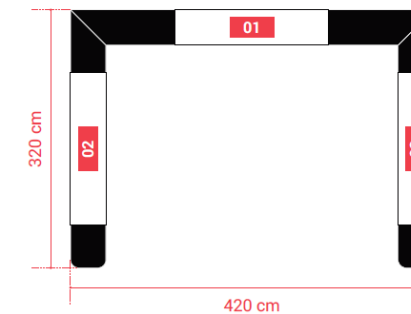
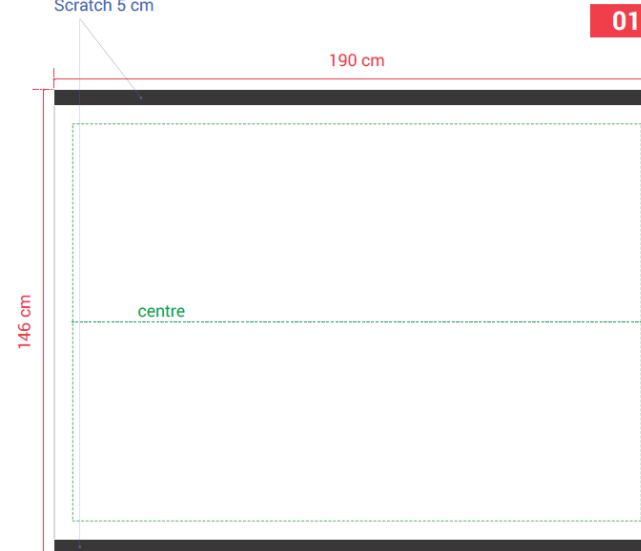
§ **Scan your photos to the usual CMYK formats** (.tiff, .eps, .psd, .pdf) with a resolution of 300 DPI. However, a higher resolution can be useful in case of realization of large visuals.

§ **Identify Pantone references**

Warning : Visuals are digital-printed. The control of Pantone is random. If special requirements, please request a physical artwork before production.

§ **Provide your files preferably in .eps or .ai formats.**

Print : 190 x 146 cm
Scratch 5 cm



Dimensions & Poids

Longueur (L) = 450 cm

Longueur (y) = 360 cm

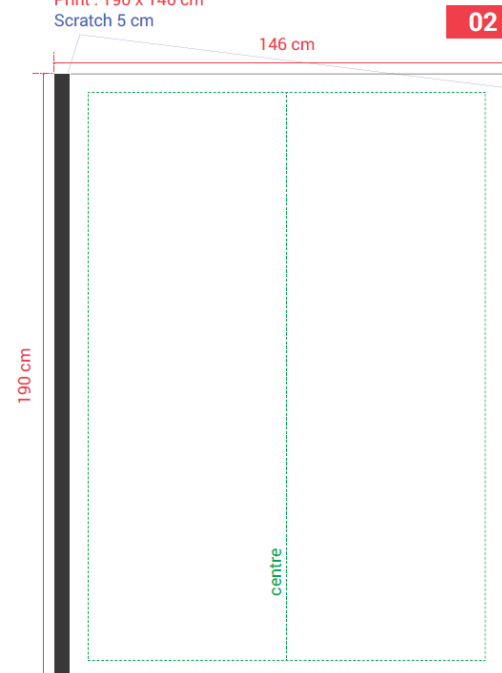
Diamètre (Ø) = 45 cm

Hauteur (H) = 320 cm

Poids = 11 Kg

Temps de montage: 4 min

Print : 190 x 146 cm
Scratch 5 cm



Print : 190 x 146 cm
Scratch 5 cm

